

Schrony w Nowej Hucie

są dziś atrakcją turystyczną, która przyciąga licznych zwiedzających. To budowle lub pomieszczenia znajdujące się pod ziemią, przystosowane do ochrony przed rozmaitymi katastrofami. Ludzie zbierają się w schronach tylko w razie niebezpieczeństwa i czekają tam aż ono minie.



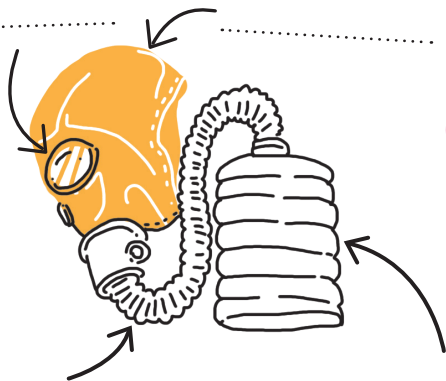
17

HISTORIA W ZASIĘGU REKI



Jak zbudowana jest maska przeciwgazowa?

szybki okularowy, pochłaniacz, rura wdechowa, część górna maski



CIĘKAWOSTKA

Już w 1799 roku Alexander von Humboldt, niemiecki przyrodnik, podróżnik i geograf, wprowadził do użytku pierwsze maski przeciwgazowe. Pracował wówczas jako inżynier górnictwa i doszedł do wniosku, że maski ochronią robotników pracujących pod ziemią przed niebezpiecznymi pyłami i gazami.



Sprawdź, **co jest pod ziemią!**
Tylko jedna odpowiedź jest prawidłowa.

1. Które zwierzęta mieszkają pod ziemią?

- a) wilki
- b) krety
- c) sowy

2. Które fantastyczne istoty mają swoją siedzibę pod ziemią?

- a) krasnoludy
- b) smerfy
- c) wróżki

3. Kto pracuje w kopalniach?

- a) górnik
- b) lekarz
- c) strażak

4. Jaki środek transportu publicznego porusza się podziemnymi tunelami?

- a) prom
- b) autobus
- c) metro

5. Która część rośliny znajduje się pod ziemią?

- a) korzeń
- b) łodyga
- c) liście



Narysuj **trzy rzeczy**, które zabrał(a)byś ze sobą do schronu.