

Wycieczka do **Rydłówki**  
jest jak podróż w czasie  
– cofamy się w przeszłość  
o około 120 lat!

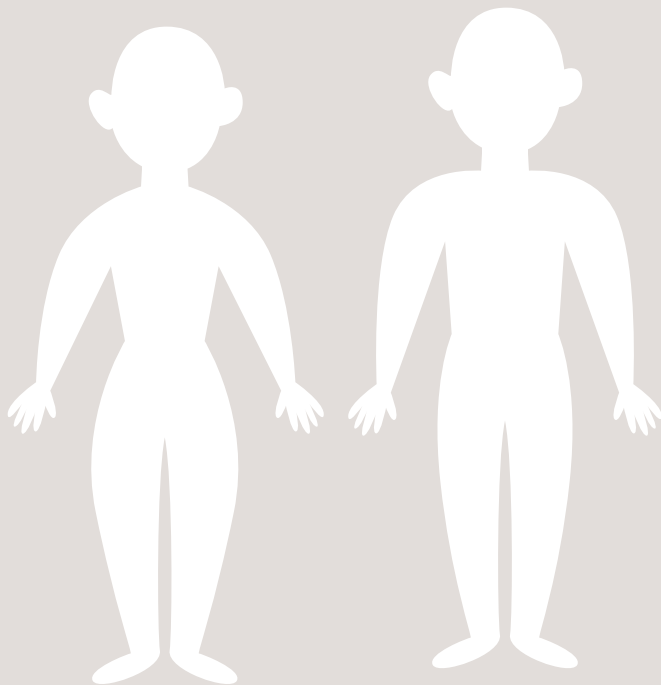
20

HISTORIA W ZASIEGU RĘKI



## Jak ubierano się kiedyś?

Obejrzyj stroje ludowe w gablotach i narysuj je.



## CIEKAWOSTKA

Rydłówka słynie z osadzania chochoła – popularnego niegdyś ludowego zwyczaju. Najważniejszym punktem tej tradycji jest obrzęd okrywania słomą rosnącego przed dworkiem krzewu róży, żeby uchronić go przed chłodem nadchodzącej zimy. Następnie wokół słomianej konstrukcji odbywają się tańce i śpiewy. Co roku 20 listopada chochoła stawiają m.in. dzieci ze Szkoły Podstawowej nr 50 im. Włodzimierza Tetmajera.

?

Co region, to tradycja! Jakie znasz **zwyczaje weselne**?  
Jak one wyglądają w Twojej rodzinie?

- oczepiny
- błogosławieństwo
- orszak weselny
- sypanie ryżu, monet lub płatków kwiatów
- brama weselna
- witanie chlebem i solą
- pierwszy taniec
- rzucanie welonem lub bukietem
- wspólne krojenie tortu
- inne:

?

**Jakie przedmioty** znajdziesz w Rydlówce?  
Zaznacz te, które zobaczyłeś w czasie zwiedzania.

