



Stanisław Wyspiański to polski poeta, malarz i projektant – artysta wszechstronny! Całe życie mieszkał i tworzył w Krakowie, gdzie się urodził.

8

GŁOWA PEKNA KULTURY

Zatrzymaj się na chwilę po opuszczeniu budynku muzeum i obejrzyj **pomnik**, który znajduje się po prawej stronie od wyjścia.

?

?

Odwiedź Gmach Główny Muzeum Narodowego w Krakowie i **policz** dzieła autorstwa Stanisława Wyspiańskiego, które znajdziesz w muzeum.

Jest ich

Spróbuj zapamiętać jedno z nich i narysuj je z pamięci w domu (na wszelki wypadek zapisz jego tytuł!).

.....

1. Jak nazywa się centralna postać na granitowym cokole?
2. Ile postaci widać na pomniku?
3. W co jest ubrana centralna postać?
4. Co trzyma postać w hełmie po prawej stronie?
5. Ile postaci ma nakrycie głowy?
6. Jak nazywa się ptak umieszczony z prawej strony pomnika?

CIEKAWOSTKA

Artysta szczególnie chętnie malował autoportrety oraz portrety swoich dzieci w różnych codziennych sytuacjach. Możesz to sprawdzić na stronie: zbiory.mnk.pl.



Kraków

kbf★



KRAKÓW DLA WSZYSTKICH



Energia Ciepła S.A.

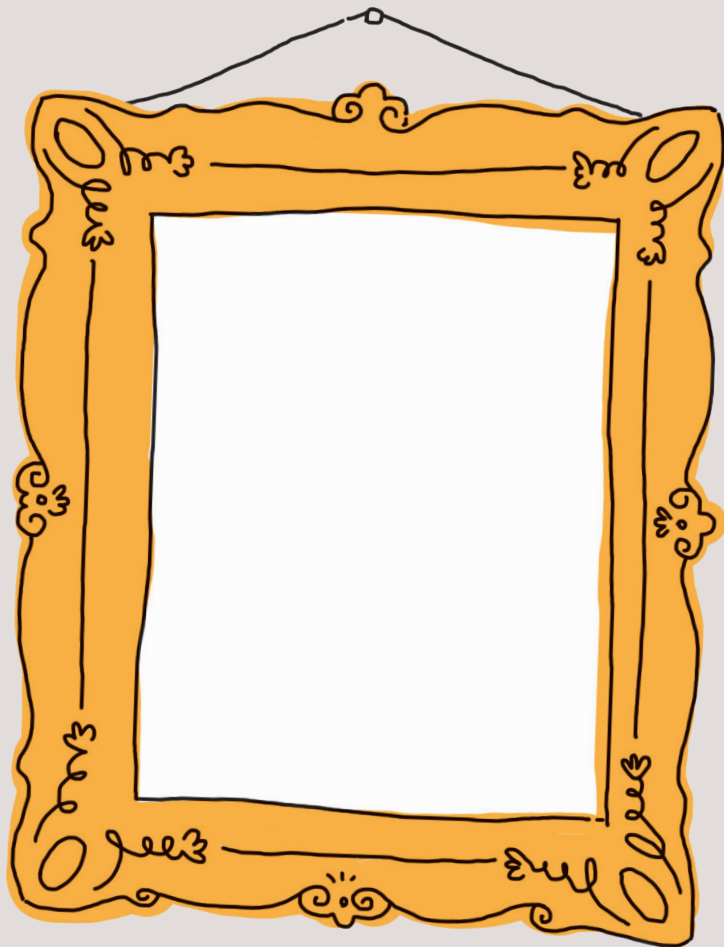


50 lat Elekciepłownia w Krakowie

Narysuj swój portret.



Pamiętaj, że musi on przedstawiać Twoje charakterystyczne cechy – nie tylko fizyczne, ale także oddawać Twój charakter. Artyści i artystki często malowali się z paletą farb lub pędzlem w dłoni – Ty możesz narysować siebie z piłką lub książką.



Pamiętaj, żeby wpisać datę powstania obrazu, technikę wykonania (np. kredki na papierze) oraz wymyślić jego tytuł. Czy to będzie po prostu „Autoportret”, a może „Ja w rakiecie kosmicznej” – zależy tylko od Ciebie.

TYTUŁ OBRAZU:

DATA POWSTANIA:

TECHNIKA WYKONANIA: